



# SOCIAL-ISES

DEPARTAMENTO DE HUMANIDADES - PROGRAMA TECNICO PROFESIONAL EN PROMOCION SOCIAL  
Corporación ISES PBX 5441388 Carrera 23 N° 63 36 Bogotá, D.C. Colombia. www.ises.edu.co. ISSN: 2322-7206

## INICIO DE CLASES

Regreso a clases, ingreso de nuevos estudiantes con expectativas frente a su futuro, regreso de estudiantes antiguos, revisión de mallas académicas, solicitud de habilitaciones y cursos de nivelación.

Los estudiantes de quinto semestre preocupados por su proceso final para graduarse, preguntando por la inscripción a ECAES, las clases de opción de grado y la fe-



cha de revisión de carpeta.

Para algunos programas un reto el aumento en la inscripción de nuevos estudiantes, para otros programas, calcular

la cantidad de estudiantes y los nuevos cursos a ofertar, otros en cambio están preocupados por los docentes que van a continuar y otros por las nuevas plazas que cubrir.

En fin, tan solo el regreso a clases...

## PARA QUE LO

El reto para los Directores siempre será mantener unos programas actualizados, con buenos y nuevos contenidos que aseguren la continuidad y permanencia. Sumado a esto el ingreso de nuevos estudiantes, que puedan surgir como excelentes profesionales y mostrar lo bien preparados que están para enfrentar los nuevos retos que la sociedad les impone.

Claudia Enith Quintero  
Directora Departamento de Humanidades  
Directora Programa Técnico Profesional en Promoción Social

## BOLETIN INFORMATIVO

Volumen 2, n° 10

FEBRERO 2013

### Contenido

- Inicio de Clases
- Para que lo Social-ISES
- Registro Calificado en ISES
- ¿Qué es el Registro Calificado?
- ¿Para que el Registro Calificado?
- El Proyecto Pedagógico de Aula - PPA
- Syllabus

### Comité Editorial

Directora Departamento  
Humanidades

Directores de Programa

Directores de  
Departamento

Docentes

Estudiantes

“Las masas humanas más peligrosas son aquellas en cuyas venas ha sido inyectado el veneno del miedo... del miedo al cambio.”

**Octavio Paz**

(1914-1998) Poeta y  
ensayista mexicano.

## REGISTRO CALIFICADO EN ISES

Desde diciembre de 2012 los Directores y Coordinadores de cada uno de los Programas Académicos, vienen realizando acciones en pro de la construcción de los documentos para el Registro Calificado. Matrices de evaluación curricular, informes, perfiles de ingreso, perfiles de egreso, perfil ocupacional, perfil

Iseista, todos estos procesos con las asesorías del Ingeniero Yonier, del Dr. Carlos Babativa,

del Dr. Mora, del Dr. Francisco Robayo, cada uno con un único interés, el poder mostrar los avances, cambios, transformaciones, innovaciones, acciones generadas desde años atrás para el mejoramiento académico, institucional, interinstitucional, de cada uno de los programas.



## ¿QUÉ ES EL REGISTRO CALIFICADO?

El registro calificado es el instrumento del Sistema de Aseguramiento de la Calidad de la Educación Superior mediante el cual el Estado verifica el cumplimiento de las condiciones de calidad por parte de las instituciones de educación superior.

En el Sistema de Aseguramiento de la Calidad confluyen el Ministerio de Educación Nacional, el Consejo Nacional de Educación Superior (Cesu), la Comisión Nacional Intersectorial para el Aseguramiento de la Calidad de la Educación Superior (Conaces), el Consejo Nacional de Acreditación

(CNA), el Instituto Colombiano para el Fomento de la Educación Superior (Icfes) y las instituciones.

El Sistema evalúa a estudiantes, programas de pregrado y posgrado e instituciones.

"La sabiduría es el arte de aceptar aquello que no puede ser cambiado, de cambiar aquello que puede ser cambiado y, sobre todo, de conocer la diferencia."

*Marco Aurelio  
Emperador*

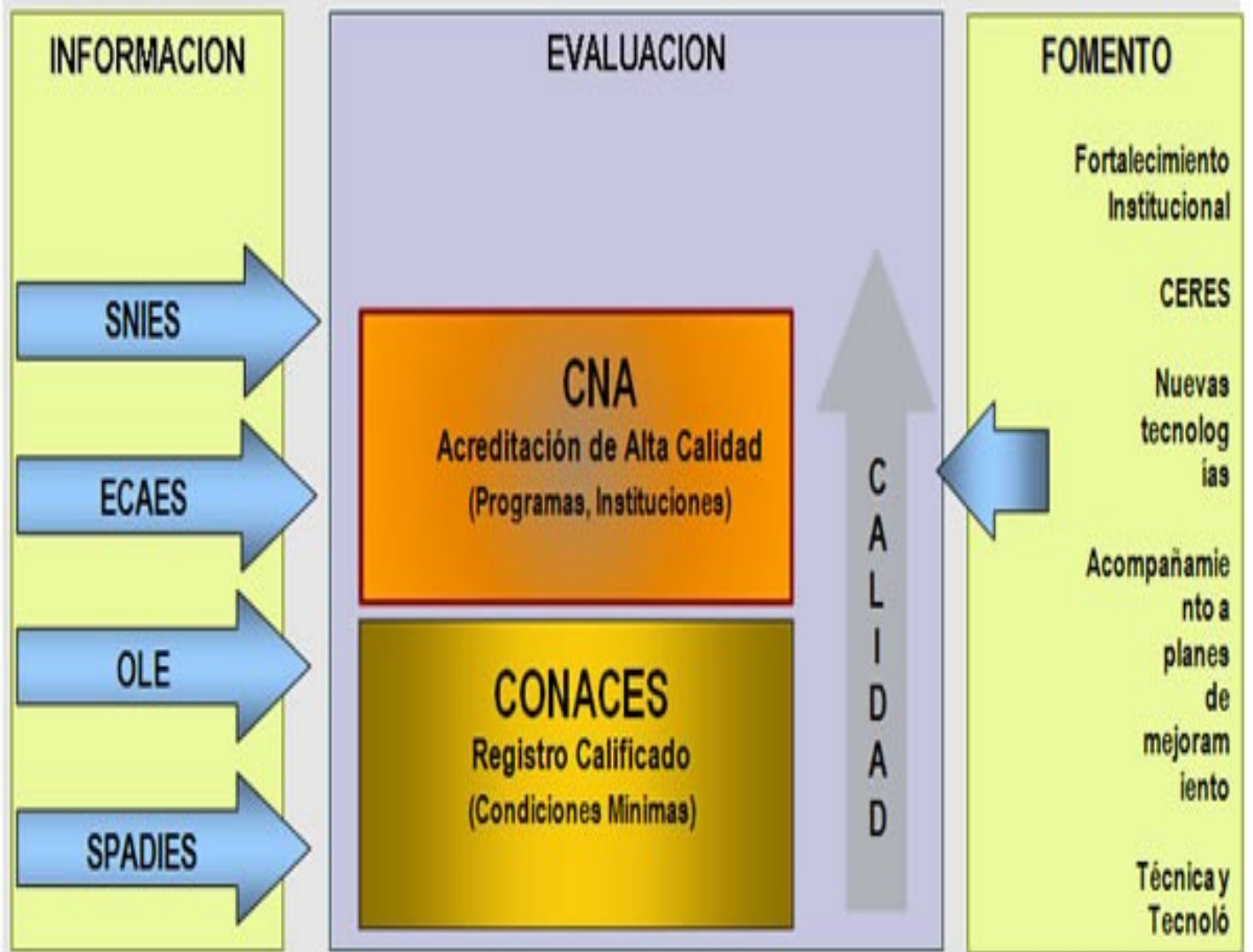
## ¿PARA QUÉ EL REGISTRO CALIFICADO?

Es un reconocimiento otorgado por el Ministerio de Educación Nacional que da fe del cumplimiento de las condiciones de calidad para el adecuado funcionamiento de los programas de educación superior y está

regulado por la ley 1188 de 2008.

Toda institución de educación superior que desee ofrecer y desarrollar un programa académico requiere tramitar y obtener el registro calificado del

mismo el cual tiene una vigencia de siete años contados a partir de la ejecutoría de la resolución que lo otorga.



## EL PPA

Muchos consideramos que somos docentes porque hace años "dictamos clase", pero si revisamos lo que hacemos, realmente somos coherentes con lo que pensamos?, decimos?, actuamos?, o exponemos en clase?, o tan solo repetimos el mismo discurso año tras año

porque no queremos replantear, revisar, renovar nuestros "dogmas"?

Nos da miedo a caso reconocer que el mundo ha cambiado?, que los discursos se renovaron y las miradas son otras?

El **Proyecto Pedagógico de Aula (PPA)** nos da la oportunidad

de revisar lo que hacemos, como lo hacemos, que queremos y para donde vamos.

Démonos la oportunidad de realizar un Proyecto Pedagógico de Aula (PPA) acorde a las nuevas exigencias del mundo académico, laboral y profesional que nos exige esta nueva era.

## Boletín Informativo

Dirección carrera 23 No. 63-36

Teléfono: 5441388 ext 211

Fax: 5441388 ext. 242

www.ises.edu.co

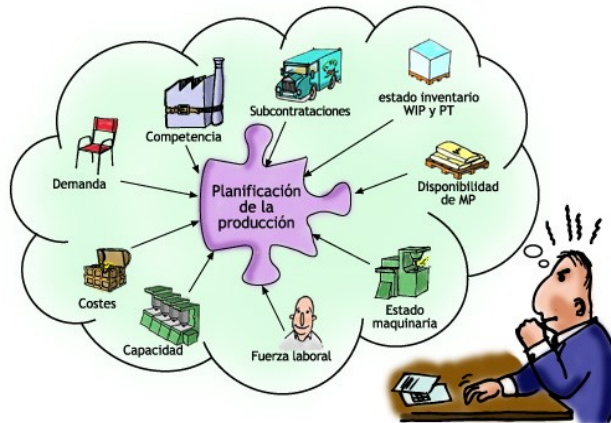
humanidades@ises.edu.co



## SYLLABUS

Agradecemos a todos y cada uno de los docentes que durante los meses de enero y febrero se esforzaron por ayudarnos a revisar, actualizar y reconstruir los syllabus de cada una de las unidades académicas de sus cátedras.

Esfuerzo que nos permite mejorar cada vez mas en el proceso de enseñanza aprendizaje con los estudiantes y la puesta en contexto con las comunidades a las cuales llegamos semestre a semestre con las prácticas



académicas, practicas empresariales, pasantías y proyectos institucionales.

El Syllabus para la Corporación ISES es el formato que permite, no solo compilar la estructura y definición de los contenidos

temáticos de cada unidad académica, sino que es parte esencial de la visión y misión de la formación ISEISTA.

El Syllabus, es además, un compromiso no sólo con el Ministerio de Educación, sino, que se convierte en un

derecho del estudiante para conocer la estructura de cada unidad académica desde el inicio de clases y un instrumento en la calidad del proceso a desarrollar durante todo el ejercicio de formación.